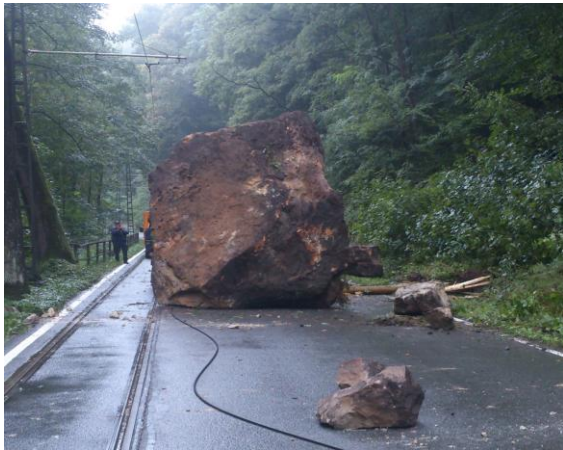


Linie 241: Felsbrocken versperrt Kirnitzschtalstraße bis auf Weiteres



Am 02. September 2014 ist ein gewaltiger Felsbrocken in Bad Schandau auf die Kirnitzschtalstraße gefallen und versperrt nun jegliche Durchfahrt.

Die Busse der Kirnitzschtal-Linie 241 fahren aus diesem Grund nach einem Sonderfahrplan.

Die Haltestellen „Markt“, „Kurpark“ und „Botanischer Garten“ in Bad Schandau entfallen.

Die Haltestellen „Waldhäusel“ bis „Neumannmühle“ werden in beiden Richtungen nur am Wochenende bedient.

Die originale Haltestelle „Kirnitzschtal Buschmühle“ Richtung Hinterhermsdorf kann auf Grund der veränderten Linienführung nur am Wochenende bedient werden.

Von Montag bis Freitag nutzen Fahrgäste bitte die Haltestelle „Kirnitzschtal Abzweig Ottendorf“ auf der Straße aus Richtung Ottendorf.

Die Kirnitzschtalbahn verkehrt derzeit zwischen dem Lichtenhainer Wasserfall und dem Depot der Kirnitzschtalbahn laut Fahrplan.

Wie lange die Beseitigungsarbeiten und damit auch die Sperrung dauern werden, ist derzeit nicht abschätzbar.